

# ROBOT INTELLIGENT DE DÉSAMANTAGE

UNE NOUVELLE APPROCHE  
DES INTERVENTIONS EN ZONES  
AMIANTÉES

Une innovation technique au service  
des professionnels du désamiantage.

groupe  
**brunet**  
Les éco-aménageurs®



Diminution des seuils  
d'expositions aux  
particules amiantées



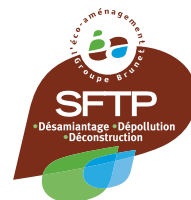
Augmentation de  
la sécurité des  
opérateurs



Diminution des facteurs  
de pénibilité au  
travail

# Grâce au Robot intelligent de désamiantage, SFTP propose

de faire évoluer les techniques de désamiantage, notamment grâce à l'intelligence artificielle embarquée, en développant une innovation de rupture permettant de sortir les opérateurs amiante de la zone de confinement.



## Scan 3D de l'environnement

Analyse et repérage dans l'espace

## Prise de consignes

Dialogue avec l'opérateur hors zone de confinement.

## Calcul de trajectoires et passes

À partir des données scan 3d et des consignes de l'opérateur

## Réalisation des tâches en autonomie complète

Sous contrôle de l'opérateur hors zone de confinement

## Relevé du travail accompli

Compte rendu transmis à l'opérateur

## Validation de l'opérateur

Situé hors zone de confinement



Cet outil garantit une diminution importante de l'exposition des opérateurs amiante aux tâches les plus émissives de leur métier (ponçage colle, plâtre, peinture...), proposant ainsi une nouvelle approche des chantiers de désamiantage et des process de dépose de matériaux.

## Un outil intelligent

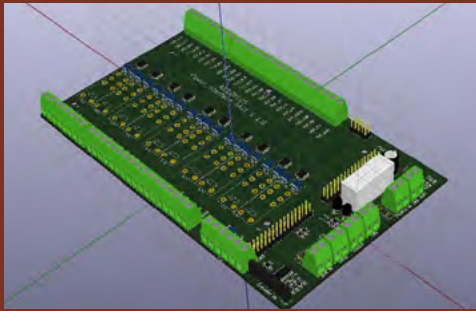
Capable d'évoluer en autonomie complète dans son environnement, toujours sous contrôle des opérateurs.



Positionné dans son environnement XYZ, le robot réalise des tâches de précision, optimise ses déplacements et ses passes de ponçage en évitant les zones indiquées.

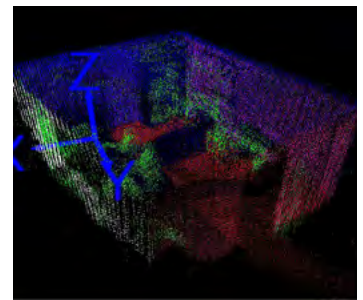
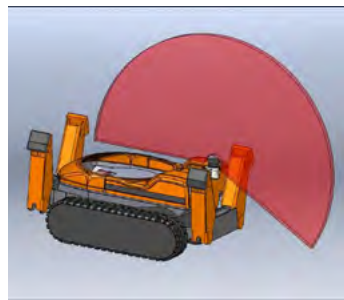
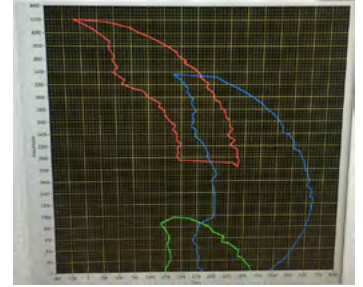
# INNOVATION | SÉCURITÉ | RENDEMENT

UNE INNOVATION EN PARTENARIAT  
AVEC:

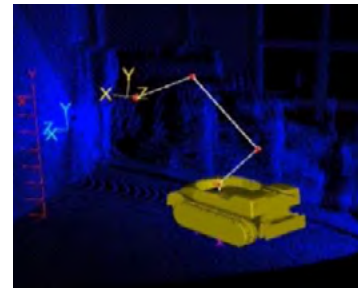
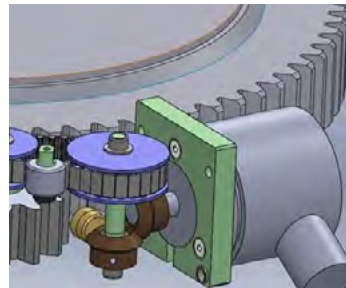


Pour une solution en adéquation avec  
les besoins des professionnels du  
désamiantage.

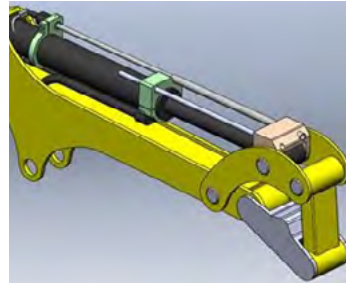
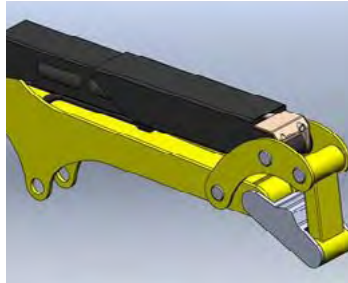
● Une solution de repérage et d'analyse  
dans l'espace grâce au scanner 3D



● Une solution de contrôle de position par l'opérateur  
grâce aux capteurs déployés sur le bras et la tourelle du robot



Capteurs haute  
sensibilité, développés  
pour les conditions  
extrêmes des chantiers  
(poussières, humidité,  
vibrations...)



Permettant au robot  
d'effectuer des tâches  
de précision, sous  
contrôle de son  
opérateur.



Définition de tâches  
par l'opérateur  
(zones, actions...)



Autonomie de  
réalisation



Contrôle par  
l'opérateur  
hors zone de confinement

IP67

Naturellement,  
l'ensemble du robot  
de désamiantage a  
été conçu de manière  
à être nettoyé et  
décontaminé.



**Le BROKK 100**

Le choix d'une base robuste  
et éprouvée sur laquelle nous  
sommes venus greffer notre  
intelligence artificielle, afin de  
gagner du temps de R&D.



## Contact

SFTP  
259 rue benoit Mulsant  
69400 Villefranche s/ Saône  
sftp@orange.fr  
04 74 07 25 20

Projet réalisé avec le soutien de :



SFTP, une filiale du Groupe Brunet

